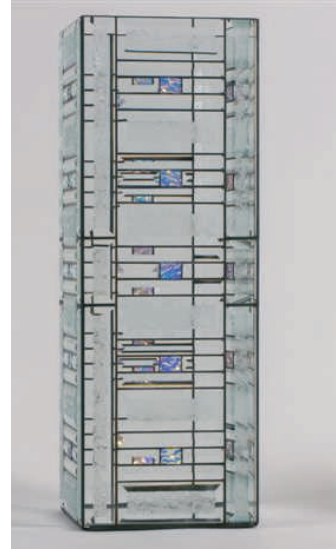
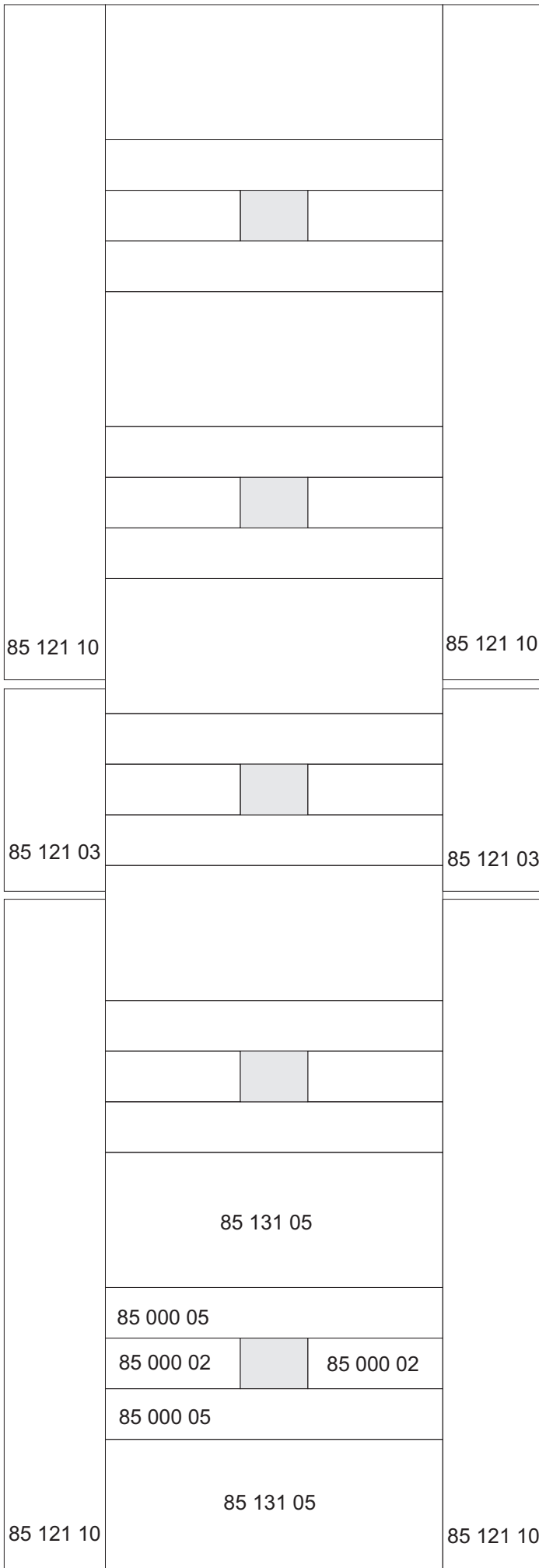
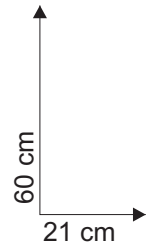


4 x



Kerzenleuchter " high rise "



Material für einen Kerzenleuchter:

- 16 x 85 121 10 Eisblumenfacette 1,5 x 10"
- 8 x 85 121 03 Eisblumenfacette 1,5 x 3"
- 24 x 85 131 05 Eisblumenfacette 2 x 5"
- 40 x 85 000 05 Facette 3/4 x 5"
- 40 x 85 000 02 Facette 3/4 x 2"

Boden: Spiegel

Farbglas: 20 Stück 19 x 25 mm

Als Farbglas im hier abgebildeten Kerzenleuchter wurde ein besonders hochwertiges Glas eingesetzt: Dichroic - UCR-RB (3534221)

