

Wandbild 3D - Fenster

© www.inspiration-for-glass.com





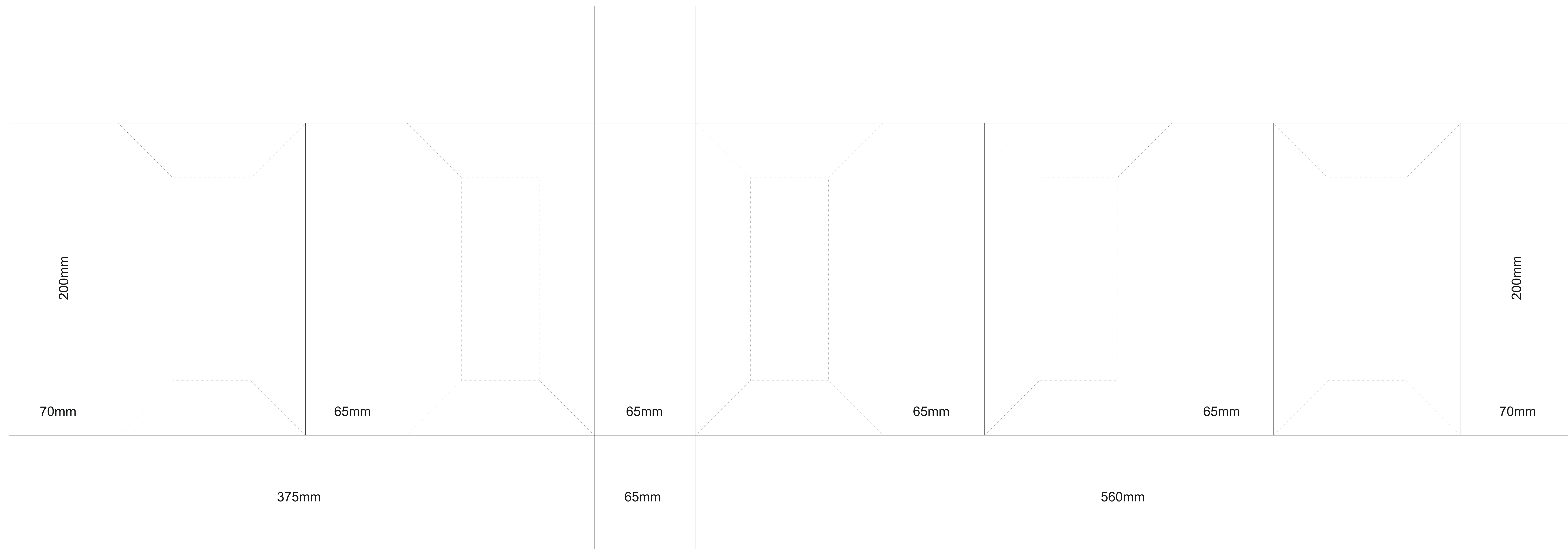
3D-Glasbild " Fenster "

ca. 100 x 35 cm

Glasauswahl Beispiel:

gelb: Bullseye 1320-30F iri
 amber : Bullseye 1137-31F iri
 orange : Bullseye 1125-31F iri
 rötlich: Bullseye 1305-31F iri
 rot: Bullseye 1122-31F iri
 klar glatt: Bullseye 1101-31F iri

Hintergrund klar struktur: Bullseye 1101-44F iri



Schnittmuster in Originalgröße:

Achtung !!
 Löten Sie zuerst die fünf „ Fenster “ fertig.
 Messen Sie die Größe der Felder nach und passen
 entsprechend den " Hintergrund " an.

