

# Gartenkunst - Mr. Chic

© [www.inspiration-for-glass.com](http://www.inspiration-for-glass.com)

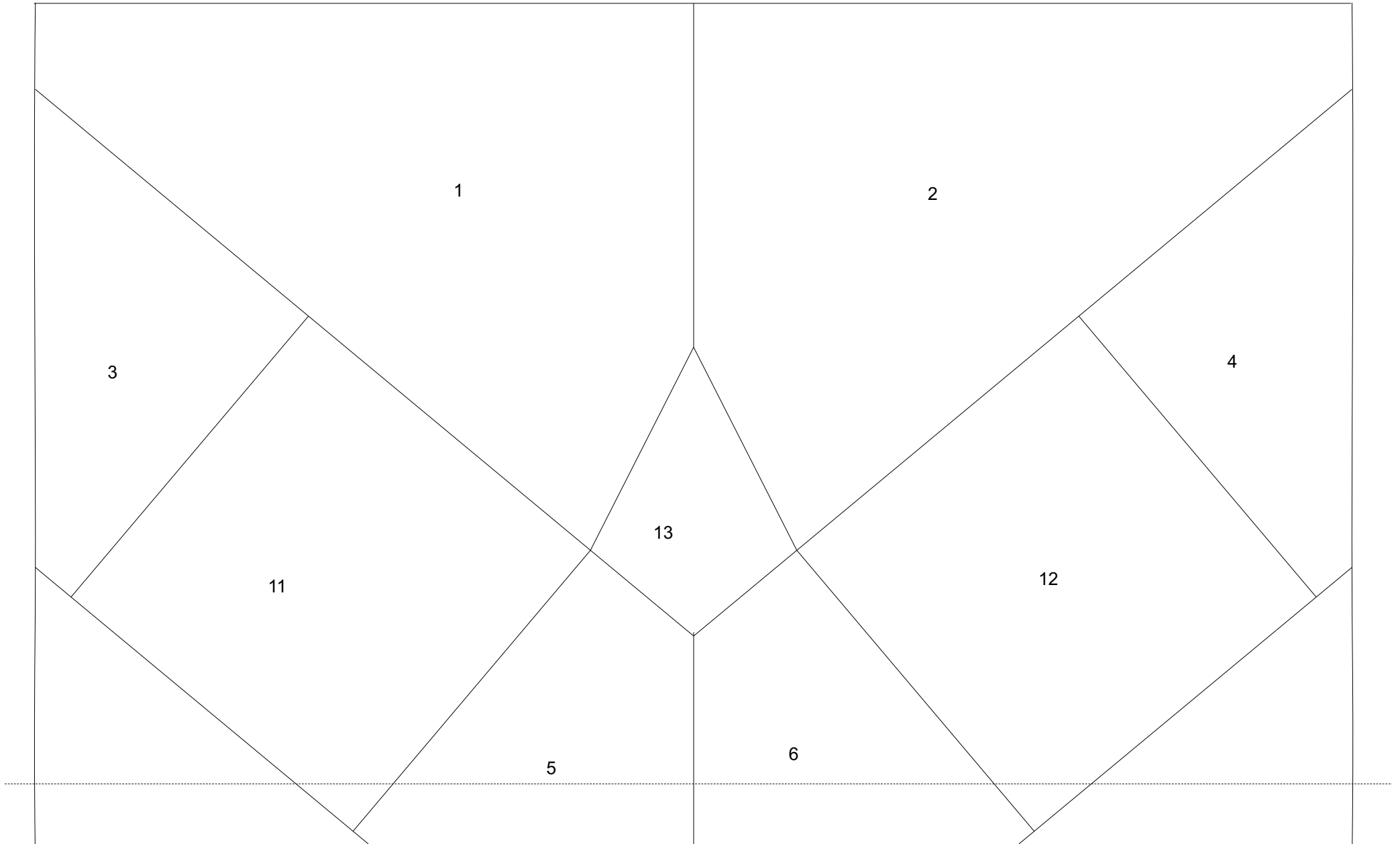


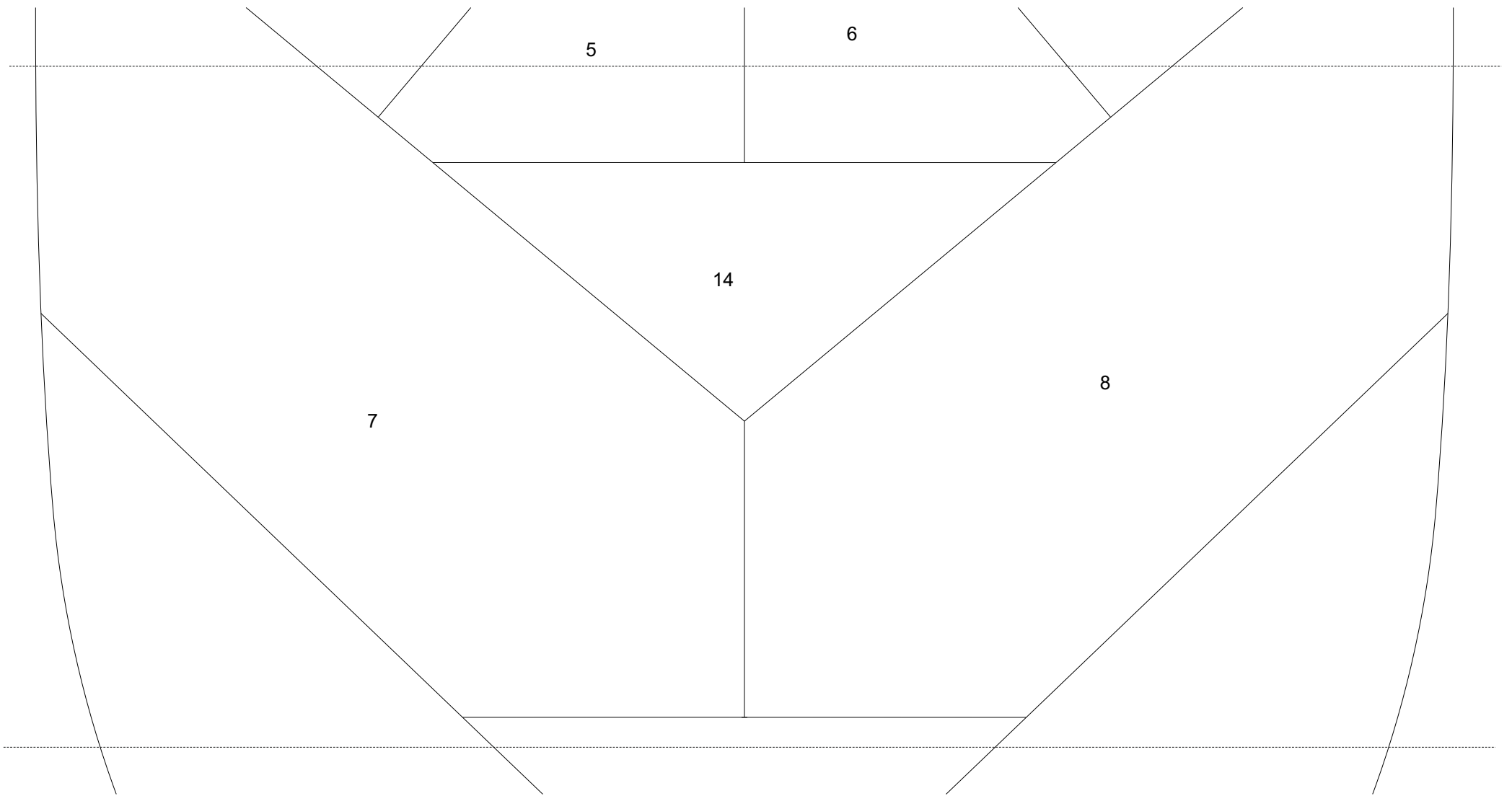
## Glaskunst im Garten " Mr. Chic "

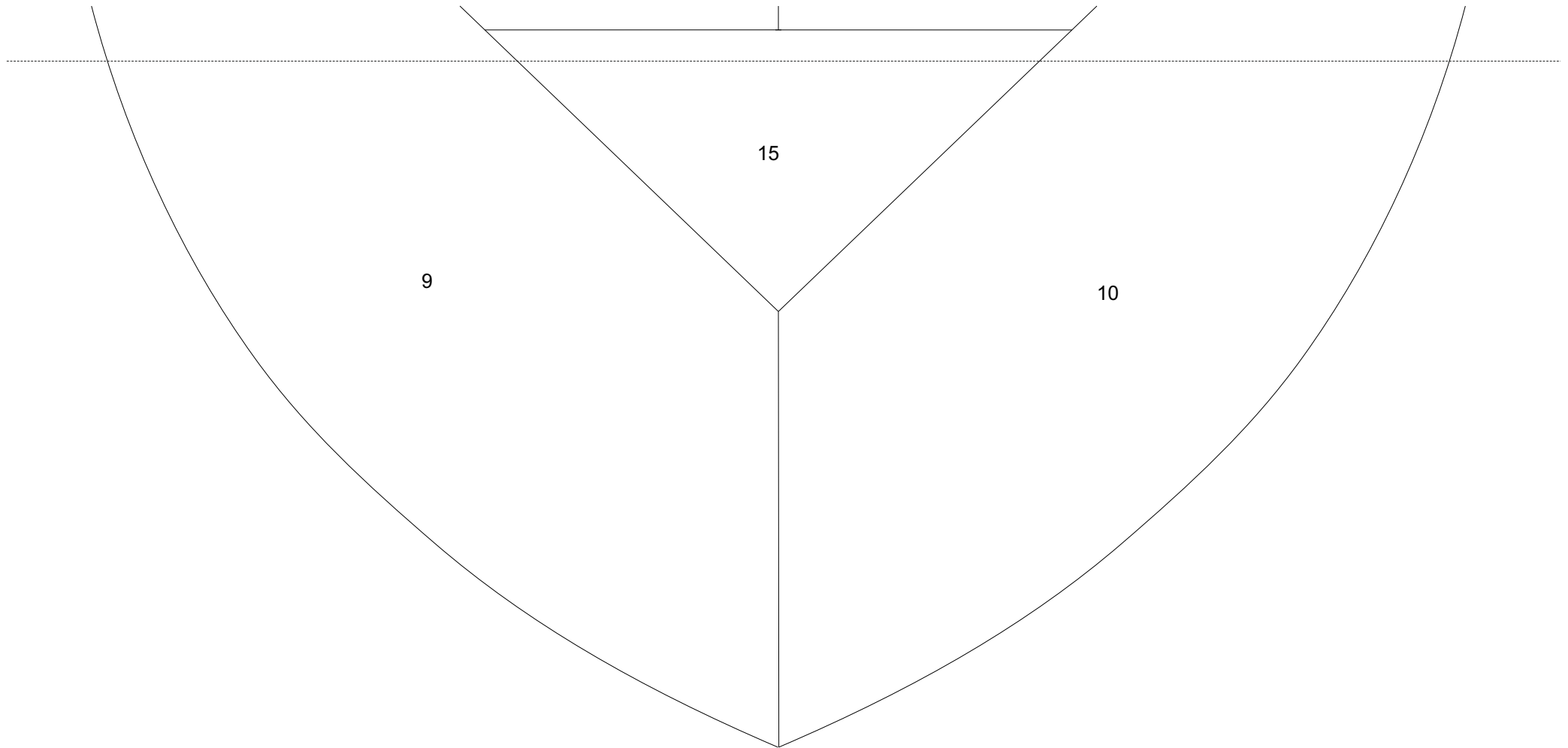


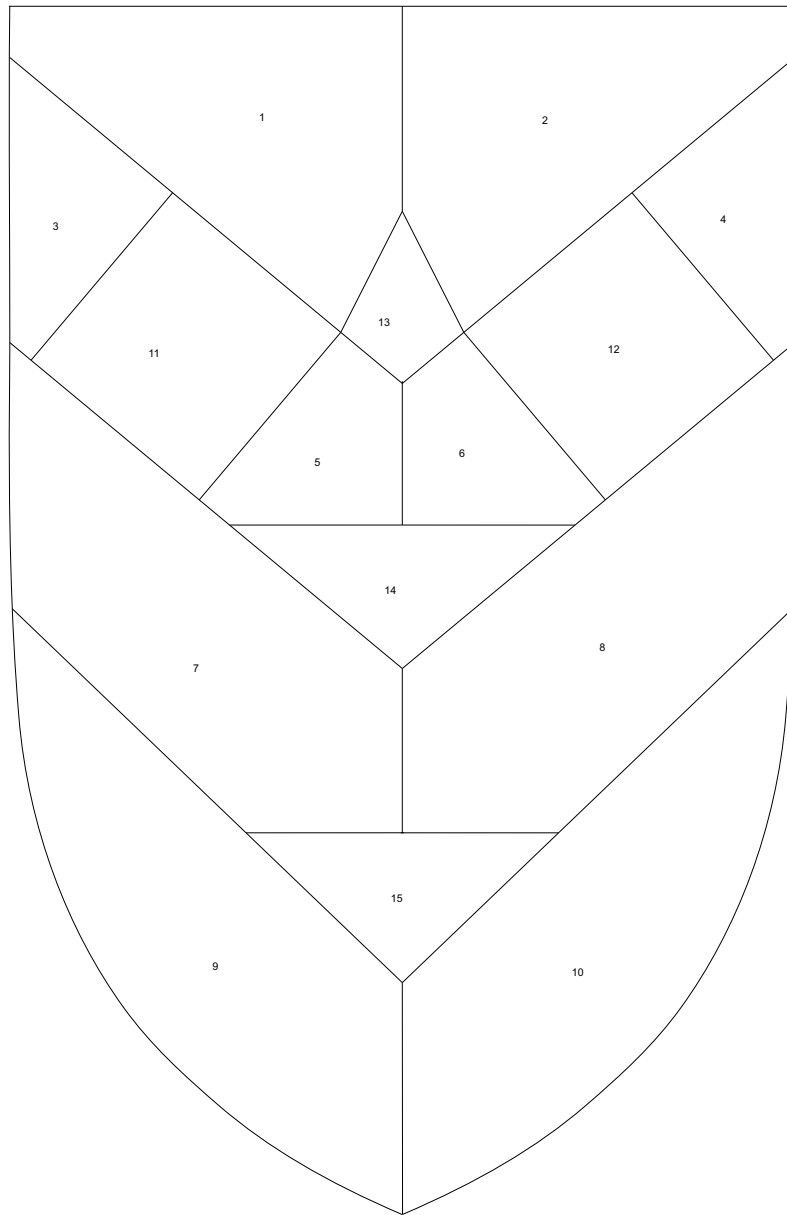
Alle Angaben ohne Gewähr

" Mr. Chic " 41 x 26 cm









Maßstab 1:2,5

Teil	Glasauswahl - wie im Original
1 - 10	Spectrum Glas 100 CZ
11 - 12	Spectrum Glas 533-3 W
13	Spectrum Glas 161 W
14	Spectrum Glas 171 W
15	Spectrum Glas 151 W



Das Prinzip ist einfach..

Um die eigentliche Glasarbeit löteten Sie eine Metallkonstruktion.

Als Ständer nutzen Sie ein Metallrohr - schon fertig.

Noch ein paar allgemeine Hinweise zu den im Metallrahmen eingesetzten Materialien:

Die Materialien sollten im Farbglasshandel eigentlich auch unter diesen Nummern bekannt sein:

4252000 - Sie benötigen 2 Meter

1 Meter Messingrohr mit Aussendurchmesser 5mm und Wandstärke 0,5mm

4251800 - Sie benötigen 0,5 Meter

1 Meter Messingrohr mit Aussendurchmesser 2mm und Wandstärke 0,5mm

4220000 - Sie benötigen 1 Meter

Metallstreifen 3,6 x 1mm - in der Regel als "Windeisen" bezeichnet.

2431800 - Sie benötigen 2 Scheiben ( eine wird verlötet, die andere auf das Kupferrohr gelegt )

Messingscheiben Durchmesser 20mm x Loch 10mm x Dicke 2mm

Das Kupferrohr mit Aussendurchmesser 12mm und Wandstärke 1mm erhalten

Sie im Baumarkt.

Eine detaillierte Bauanleitung können Sie auf der Übersichtsseite " Gartenkunst " downloaden - eine vereinfachte schematische Darstellung finden Sie aber auch schon hier auf der nächsten Seite.

