

Windlicht - Würfel

© www.inspiration-for-glass.com



Teelicht "Cube"



Teelicht "Cube" ca. 12 x 12 x 12 cm

Material für ein Teelicht:

· farblores Strukturglas
· 1 farbiges Kathedralglas

· Silberspiegel für die Bodenplatte
·



Hier im Beispiel
verarbeitetes Glas:

Spectrum 100 CZ, klar
Spectrum 171 RR, orange

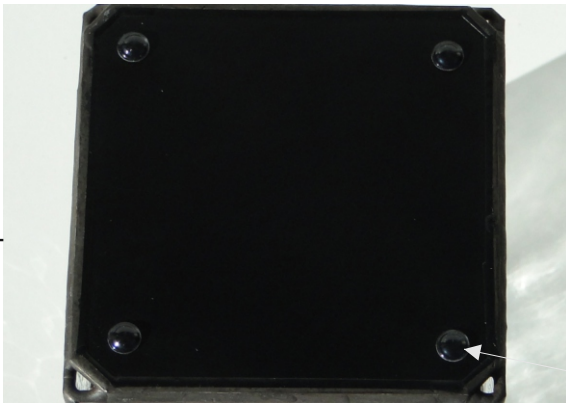
Schnittmuster in Originalgröße

	38 mm x 38 mm 1,5" x 1,5"	

Insgesamt benötigen Sie 36 Glasteile 38 mm x 38 mm (1,5" x 1,5")



Beispiel



Nach der Endreinigung des Teelichtes empfehle ich den Boden zu lackieren - dies sieht professioneller aus, als die gewöhnliche Spiegelbeschichtung.

Die Gummibumpen sorgen für den perfekten Stand auch auf empfindlichen Untergrund.

Gummibumpen

Farb- und Design-Beispiele:



Spectrum 100 CZ, klar
Spectrum 171 RR, orange



Spectrum 100 CZ, klar
Spectrum 171 RR, orange



Spectrum 100 CZ, klar
Spectrum 134 RR, blau

Farb- und Design-Beispiele:

Windlicht - Würfel



Spectrum 100 CZ, klar
Spectrum 151 RR, rot



Spectrum 100 CZ, klar
Spectrum 110-1 RR, hell amber



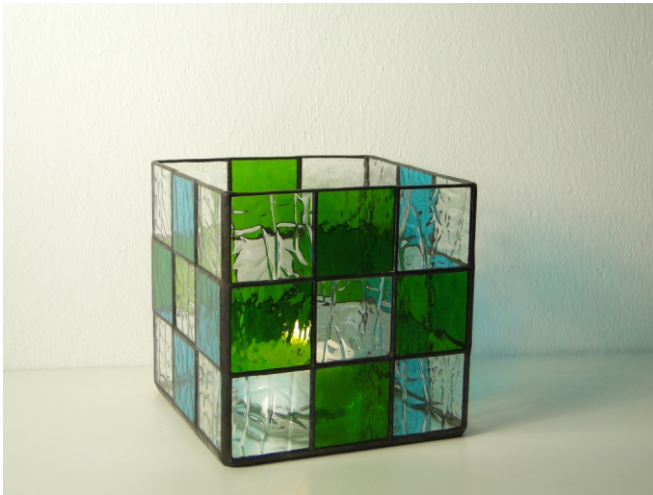
Spectrum 100 CZ, klar
Spectrum 110-2 RR, amber



Spectrum 100 CZ, klar
Spectrum 526-2 RR, grün

Farb- und Design-Beispiele:

Windlicht - Würfel



Spectrum 100 CZ, klar
Spectrum 526-2 RR, grün
Spectrum 533-1 RR, aquamarin



Spectrum 100 CZ, klar
Spectrum 151 RR, rot
Spectrum 171 RR, orange



Spectrum 100 CZ, klar
Spectrum diverse RR
..Grüntöne - Blautöne..



Spectrum 100 CZ, klar
Spectrum diverse RR
..Grüntöne - Rottöne - Ambertöne



Eisblumenglas, klar
Wissmach 0001 Mystic, blass amber
Wissmach 0002 Florentine, hell amber